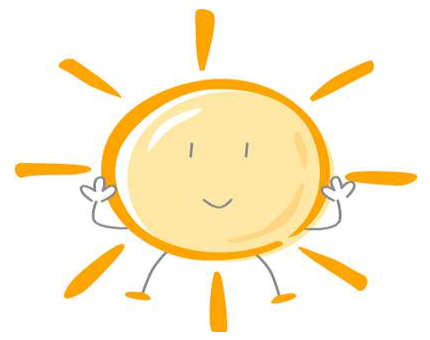


放課後等デイサービス ほまれっこ



◇ご利用案内◇

- 【法人名】社会福祉法人 ふたかみ福祉会
【開所日】月～土曜日（火は不定期・日、祝日は閉所）
【時間】 平日…学校終了時～18時
（学校休業日は10時～17時）
土曜…10時～17時（夏季休暇中は15時まで）
【定員】 10名（1日あたり）
【対象者】18歳までの就学している方で、市町村より放課後等デイサービスの支給決定を受けている方
（受給者証がない方は市町村へご相談下さい）
【送迎】 スクールバスのバス停もしくは学校までのお迎えを行います。
羽曳野市・藤井寺市在住の方には帰りの送迎も行います。
【場所】 羽曳野市白鳥3丁目16-3
セシル古市101（古市駅より徒歩5分）
【料金】 世帯の所得に応じて異なりますので一度こちらまでご相談下さい。



ほまれっこでは、放課後や長期休暇の活動の場を保障し、学校と家庭の往復だけでは得られない子どもたちの豊かな成長・発達と、親・家族の就労保障やレスパイトを支援していきます。

○活動プログラム

- ・室内、創作活動
（工作・粘土・おやつ作り・調理活動・楽器遊び・ゲーム遊び・など）
- ・課外活動
（図書館・外食企画・公園遊び・プール・散歩・畑活動・買い物など）

周辺図



【お問い合わせ先】

TEL : 072-959-3262
FAX : 072-959-3261

新規利用者募集中です！
お気軽にお問い合わせ下さい